

Bitte kreuzen Sie die passende Antwort an:

	Ständig	Häufig	Manchmal	Selten	Nie
Traten an einem typischen Tag während des letzten Monats irgendeines der folgenden Symptome auf?					
1. Lichtempfindliche Augen?	4	3	2	1	0
2. Verschwommenes Sehen?	4	3	2	1	0
				Summe A	
Traten an einem typischen Tag des letzten Monats Probleme mit Ihren Augen auf, die Sie bei der Ausführung folgender Aktivitäten eingeschränkt haben?					
3. Nachts Fahren?	4	3	2	1	0
4. Fernsehen (TV o.ä.)?	4	3	2	1	0
				Summe B	
Haben sich Ihre Augen an einem typischen Tag des letzten Monats in einer der folgenden Situationen unkomfortabel angefühlt?					
5. Windige Wetterbedingungen?	4	3	2	1	0
6. Bei sehr geringer Luftfeuchtigkeit?	4	3	2	1	0
				Summe C	

Summe aller Fragen: _____

Bei einer Gesamtsumme ≥ 4 liegt mit hoher Wahrscheinlichkeit ein trockenes Auge vor.

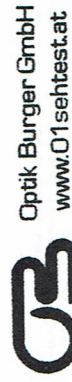


Zur Befeuchtung und zum Schutz Ihrer Augen

LipoNit Hyaluron 0.1% Augentropfen compact
LipoNit Hyaluron 0.3% GEL-Augentropfen compact
 10 ml, Medizinprodukte

LipoNit Hyaluron 0.1% Augentropfen mono
LipoNit Hyaluron 0.3% GEL-Augentropfen mono
 30 x 0.4 ml, Medizinprodukte

LipoNit Augenspray
LipoNit Sensitive
 10 ml, Medizinprodukte



Optik Burger GmbH
 www.OS1sehstest.at
 1140 Wien, Hütteldorferstr. 159
 Tel: 01 982 14 10



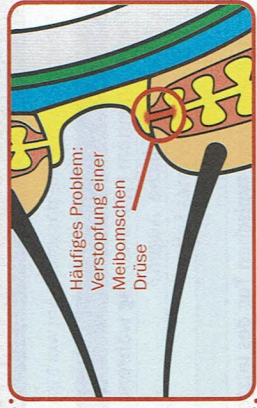
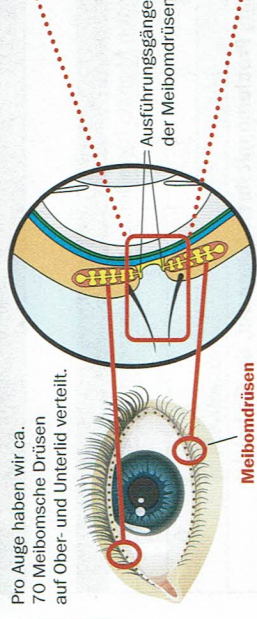
Optima Pharmazeutische GmbH • Ludwigstr. 49 • D-85399 Hallbergmoos
 Tel +49 (0) 811 / 555393-0 • Fax +49 (0) 811 / 555393-29 • info@optimapharma.de



Exklusiv beim Optiker
 www.liponit.de

Empfehlung zur täglichen Lidrandpflege

Pro Auge haben wir ca. 70 Meibomsche Drüsen auf Ober- und Unterlid verteilt.



Häufiges Problem:
 Verstopfung einer
 Meibomschen
 Drüse

Ausführungsgänge der Meibomdrüsen

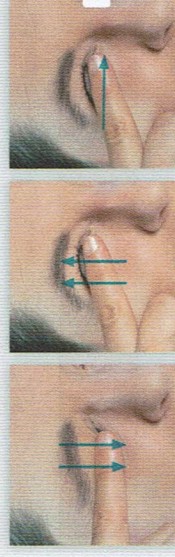
Meibomdrüsen

1. Liderrwärmung



Kontaktlinsen vor der Lidrandpflege entfernen. Liderrwärmung (ca. 45°C) für ca. 4 - 10 Minuten um das zähe und verdichtete Sekret in den Meibomschen Drüsen zu verflüssigen. Verwenden Sie dazu z.B. eine Wärme Maske oder einen feuchtwarmen Waschlappen.

2. Lidmassage

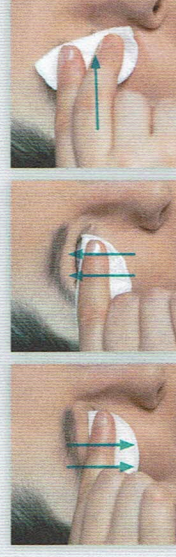


eyepeace Lid-Massagehilfe

Sanfte Lidmassage zum Ausstreichen der verflüssigten Sekrete
 Streichen Sie mit einem Finger bei geschlossenem Auge mehrfach am Oberlid von oben nach unten und am Unterlid von unten nach oben, jeweils zum Lidspalt hin, vom äußeren zum inneren Lidwinkel.

Eyepeace auf das geschlossene Lid setzen und 5 - 10 x sanft zusammendrücken.

3. Lidreinigung



Lidreinigung zur Entfernung der geäubten Sekrete, Ablagerungen und Keime
 Streichen Sie mit einem in Reinigungsflüssigkeit (idealerweise tensidfrei) getränkten Wattepad bei geschlossenem Auge am Oberlid sanft von oben nach unten, beim Unterlid von unten nach oben, jeweils zum Lidspalt hin und danach horizontal vom äußeren zum inneren Lidwinkel.

Meibomdrüsen im Unterlid nach oben ausstreichen. Bei Massage und Reinigung immer in Richtung der Ausgänge der Meibomdrüsen ausstreichen.

